

آسم:

یک بیماری التهابی مزمن در راه های هوایی است که موجب پر حساسیتی راه های هوایی، تورم مخاطی و تولید موکوس می شود. پاتولوژی اصلی در بیماری آسم، التهاب قابل برگشت و منتشر راه های هوایی است که منجر به تنگی راه های هوایی می شود. سه ویژگی اصلی آسم عبارتند از:

- التهاب مخاط برونش

- انقباض عضلات صاف برونش

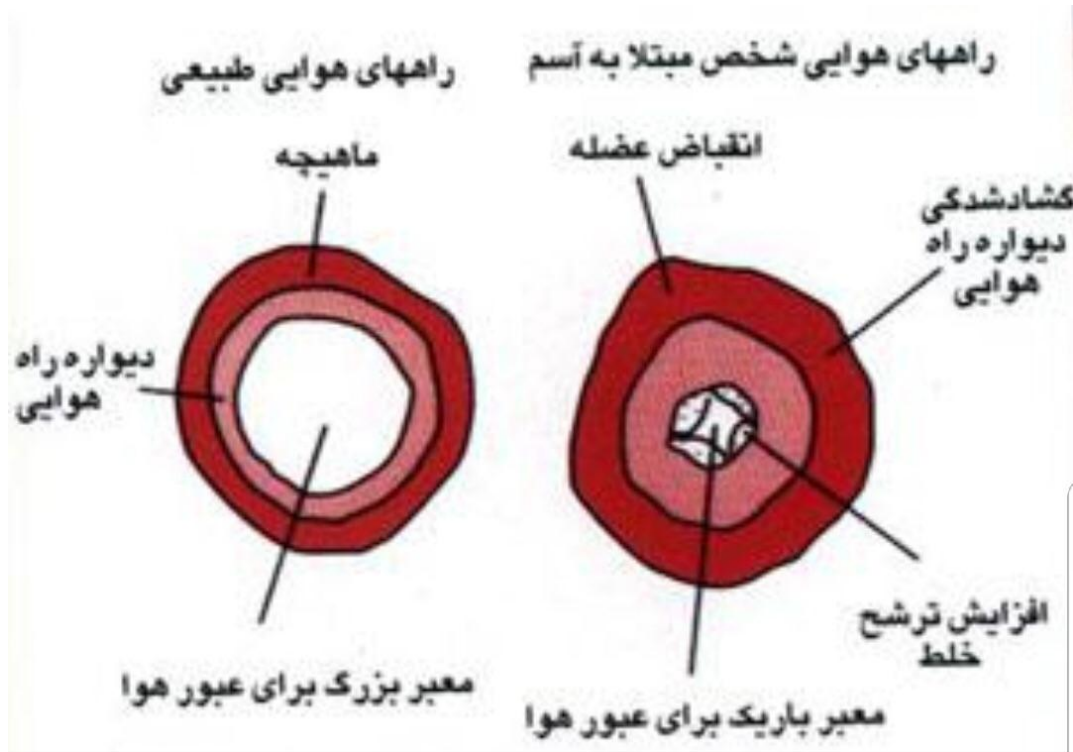
- ترشحات غلیظ

آسم شایع ترین بیماری مزمن مربوط به دوران کودکی است.

آلرژی قوی ترین عامل مساعدکننده برای پیدایش آسم است.

علائم: سه علامت اصلی عبارتند از:

سرفه، تنگی نفس و ویزینگ (صدای عبور هوا از راه هوایی باریک شده).



عوامل موثر در شروع حمله آسم:

عوامل محرک راه های تنفسی (آلودگی هوا، گرما، سرما).

از مهمترین علل در شروع حمله: فعالیت های ورزشی، استرس و هیجانات عاطفی، سینوزیت با ترشحات پشت حلق، عفونت های سیستم تنفسی و ریفلاکس معده به مری.

پیشگیری: رفع آلرژی و اجتناب از عوامل ایجاد کننده بیماری، استفاده از ماسک مرطوب فیلتردار، شستشوی بینی و حلق، تعویض لباس و ملحفه.

درمان دارویی است که طبق نظر پزشک معالج داده می شود.

دلایل و علائم حملات آسمی

