

## بسمه تعالی

### اسهال خونی خطرناک است؟

اسهال خونی عبارت است از التهاب پوشش داخلی روده بزرگ که با علائمی از قبیل اسهال و تب همراه است. دلایل بروز اسهال خونی، بیماری التهابی روده و آمیب هیستولیتیکا و یک باکتری به نام شیگلا و عفونتهای ویروسی می باشد.

### اسهال خونی ناشی از باکتری (شیگلوز)

پس از ورود یک نوع باکتری به نام شیگلا به بدن، فرد دچار علائمی از قبیل درد شکمی شدید، تب بالا، استفراغ، کاهش اشتها، تشنج، دفع دردناک مدفوع همراه با احساس نیاز فوری به دفع می شود.

در ابتدای بیماری ممکن است اسهال آبکی و حجیم باشد و با پیشرفت بیماری، تبدیل به مدفوع های مکرر بلغمی خونی و کم حجم شود.

ممکن است بیماران دچار از دست دادن شدید آب و الکترولیت بدن از راه مدفوع و استفراغ شوند، لذا مصرف محلول او. آر. اس لازم است.



### علائم شایع شیگلوز

- دل پیچه
- تب
- اسهال شدید
- وجود خون، مخاط و یا چرک در مدفوع
- تهوع یا استفراغ
- دردهای عضلانی
- تشنج
- آنسفالیت



### راه های انتقال شیگلوز

مؤثرترین و مهم ترین روش انتقال، به صورت فرد به فرد و از راه مدفوعی-دهانی می باشد، اما گاهی به وسیله غذا، آب و اشیای آلوده منتقل می شود.

به طور معمول شیگلا از طریق دهان وارد دستگاه گوارش می شود و با حمله به سلول های پوششی روده بزرگ و انتهای روده کوچک، باعث ایجاد زخم مخاطی خونریزی دهنده همراه با ترشحات التهابی می شود.

آب و غذای آلوده مانند سالاد یا غذاهای دیگر که با دست درست می شوند، از عوامل مهم دیگر انتقال آلودگی است.

اما انتقال شخص به شخص در اکثر نقاط جهان، عامل اصلی بیماری است.

### پیشگیری از شیگلوز

۱ - در مناطقی که شیگلوز شایع می باشد، مصرف شیر مادر برای کودک توصیه می شود. شیر مادر باعث کاهش خطر شیگلوز علامت دار می شود و شدت آن را در شیر خوارانی که شیر مادر مصرف کرده اند کاهش می دهد.

۲ - آموزش رعایت بهداشت فردی در خانواده و آموزش شست و شوی دستها به خصوص بعد از توالیت و قبل از تهیه و مصرف غذا.

۳ - سایر اقدامات بهداشت عمومی مانند اصلاح آب و فاضلاب، دفع صحیح مدفوع و رعایت بهداشت مواد غذایی.

۴ - درمان شامل جایگزینی مایعات از دست رفته، مصرف غذای کم حجم و نیز گاهی دارو می شود.

۵ - بیمار باید مرتباً مایعات دریافت کند.

۶ - باید بیمار را از بقیه جدا کرد و اگر بیمار یک کودک است، تا زمان پاک شدن مدفوع از باکتری نباید اجازه داد کودک به مدرسه برود.

تجویز آنتی بیوتیک طبق صلاحدید پزشک معالج می باشد .

۷ - بیمار جدا از بقیه در بیمارستان بستری می شود و به وسیله سرم، مایعات تکمیلی به وی رسانده خواهد شد.

۸ - داروهای ضد اسهال را نباید بدون تجویز پزشک مصرف کرد، زیرا این داروها ممکن است مدت بیماری را طولانی کنند و اگر تاکنون مورد استفاده قرار گرفته اند، باید مصرف آنها را متوقف کرد.



## آموزش بیمارستان بانک ملی ایران

### اسهال خونی



تیسرکننده:

فاطمه دانشانی

تاییدکننده:

خانم دکتر ویامی ریاست دانشکده پرستاری

۱۳۹۷

آدرس: تهران، خیابان فردوسی، محوطه ادارات مرکزی  
بانک ملی ایران، دانشکده پرستاری بانک ملی ایران  
تلفن: ۰۲۱-۶۱۴۲۳۶۶۰

### وقتی کودکم دچار تشنج شد چه کنم؟

آرامش خود را حفظ کنید و این چند مرحله ساده را دنبال کنید:  
مطمئن شوید کودکان نفس می کشد. اگر لبهایش کبود شده  
نشانگر آن است که نفس نمی کشد.

اگر کودک نفس نمی کشد، با اورژانس تماس بگیرید، اگر احیا  
بلد هستید پیش از رسیدن کمک احیا را شروع کنید.

اگر کودک تنفس می کشد او را روی زمین بخوابانید تا زمین  
نخورد.

کودک را به پهلو بخوابانید تا از خفگی ناشی از انسداد مجاری  
تنفسی جلوگیری شود.

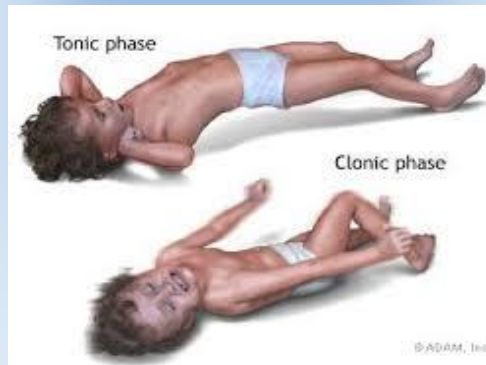
اطراف کودک را از چیزهایی مثل میز و صندلی خالی کنید  
بند لباسهایی که کودک به تن دارد را شل کنید.

بچه را محکم نگیرید و مانع حرکات او نشوید.

هرگز حین تشنج چیزی داخل دهانش نگذارید و سعی نکنید با  
انگشت دهانش را باز نگه دارید.

در صورت امکان هرچه زودتر با پزشک تماس بگیرید.

احتمالا بعد از تشنج کودک شما به خواب عمیقی فرو خواهد  
رفت. این طبیعی است. او را بیدار نکنید. وقتی او خواب است به  
او غذا و آشامیدنی ندهید.



### عوارض شیگلوز

کاهش آب بدن که مخصوصا در کودکان خطرناک است.  
باکتری ها ممکن است از مجرای گوارش وارد خون شوند و  
باعث درگیری سایر اعضای بدن شوند، مثل کلیه ها، کیسه  
صفرا، کبد، یا قلب و مفاصل می شود. این حالت شاید به شوک  
و مرگ بیانجامد که البته نادر است.

### چه موقع باید به پزشک مراجعه کرد؟

چنانچه متوجه مخاط، خون یا چرک در مدفوع خود شدید و یا  
اگر بعد از ۱۲ ساعت همچنان دفع آبکی و شل داشته باشید و  
کمتر ادرار کنید و ادرارتان غلیظ باشد (زرد تیره)، بلافاصله به  
پزشک مراجعه کنید.

پزشک به معالجه کم آبی بدن خواهد پرداخت و نمونه ای از  
مدفوع را به آزمایشگاه می فرستد.

اگر اسهال خونی شدید باشد، احتمالا فرد را در بیمارستان  
بستری می کنند و برای جبران آب بدن به تزریق وریدی  
مایعات می پردازند.

در بسیاری از اماکن، باید مقامات بهداشتی را از وجود اسهال  
خونی مطلع کرد و نه تنها مدفوع بیمار، بلکه مدفوع تمام افراد  
خانواده او نیز باید مورد آزمایش قرار گیرد.